



15年1月20日(第1773号)

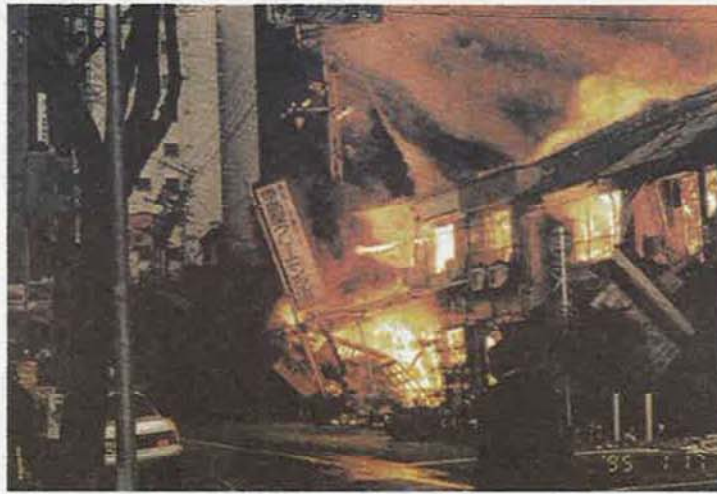
発行所 **ゼンドラ株式会社**

〒113-0021 東京都文京区本駒込 6-5-3  
年間 13,500円 (本体 12,500円+税 1,000円) 1部売り 450円  
昭和 39年1月18日・第3種郵便物認可  
☎03-6821-6611 FAX03-5976-1330

ユニフォーム 搬送 保管システム  
ICチップ 分配 ソーティングシステム  
ホームクリーニング 搬送コンベア ハンガーレール

株式会社 トーカイコンベア

# 阪神淡路大震災 あれから早や20年…



平成7年1月17日早朝、兵庫県南部を襲った阪神淡路大震災。あれから早や20年目の節目を迎えた。TV新聞各社も震災の恐ろしさやたくましく生きる被災者の人生模様を伝えていた。本紙の書棚には兵庫県生衛クリーニング組合が1年後にまとめた小冊子「心の絆」―震災を越えて―阪神・淡路大震災の記録―が残されている。その後の東日本大震災は、淡路大地震は家屋倒壊・圧死そして火災を招く大惨事となった。写真は本紙同年3月1日号掲載の類焼により大炎上するクリーニング店の模様。天災は忘れたらこぼれにやってくる。以て瞑すべき至言である。(関連7面)

## 大分市の29軒の回答は？

### 大半は「先送り」を選択

本紙では昨年9月20日号にて、大分市内で建築基準法用途規制違反が判明した29軒に対して市長の違反通知を手段とするにも、是正方法を検討し、違反是正計画書等を提出するよう求めたと報じた。建築法に関する久々の大きな動きであり、この記事についての関心は高く、クリーニング店や機械商から多くの質問が寄せられていた。違反通知を受け取ってから3か月以内に、①第

### 建築法違反の是正計画書

48条ただし書き許可の手続きを提出する。②の号にて、大分市内で建築基準法用途規制違反が判明した29軒に対して市長の違反通知を手段とするにも、是正方法を検討し、違反是正計画書等を提出するよう求めたと報じた。建築法に関する久々の大きな動きであり、この記事についての関心は高く、クリーニング店や機械商から多くの質問が寄せられていた。違反通知を受け取ってから3か月以内に、①第

### 「高齢のため2、3年後に廃業」も

3か月以内に建築法違反の通知を受けた29軒の建築主は、大半が「先送り」を選択した。その理由として、高齢のため2、3年後に廃業する、あるいは、大分市内では建築法違反の工場が99か所あることが昨春の立ち入り調査で分かっている

携帯で 詳しくはHPへ  
06-6147-6616  
http://www.arena-box.com/

## re-Aqua リアクア



4月10日からスタートするリアクアのロゴと、喜久屋の中島信一社長

### 「地産地消クリーニング」

（株）喜久屋（本部・東京）を上げると発表された。クリンネットの需要は約20年長は1月9日に本部で記者会見を開き、各都道府県のクリーニング事業の府県のクリーニング事業者とともに「無料保管付グの「リネット」がビッグネット宅配クリーニング（同社のHPでは会グ「リアクア」を立ち



自社で！ 靴バッグを  
www.kawa-arai.com  
ロイヤルトンジャパン  
03-3607-3699

納期の短縮で競争力を高める。③各クリーニング店に検品・システムへの入力・クリーニング・保管・梱包・返送作業を行う。④本部は全国対応のコールセンター運営・Web運営・キット発送・資材一括管理を担当。⑤居住者に近いクリーニング店が業務を行うこと

リネットの短縮で競争力を高める。③各クリーニング店に検品・システムへの入力・クリーニング・保管・梱包・返送作業を行う。④本部は全国対応のコールセンター運営・Web運営・キット発送・資材一括管理を担当。⑤居住者に近いクリーニング店が業務を行うこと

リネットの短縮で競争力を高める。③各クリーニング店に検品・システムへの入力・クリーニング・保管・梱包・返送作業を行う。④本部は全国対応のコールセンター運営・Web運営・キット発送・資材一括管理を担当。⑤居住者に近いクリーニング店が業務を行うこと

リネットの短縮で競争力を高める。③各クリーニング店に検品・システムへの入力・クリーニング・保管・梱包・返送作業を行う。④本部は全国対応のコールセンター運営・Web運営・キット発送・資材一括管理を担当。⑤居住者に近いクリーニング店が業務を行うこと

### 会員登録10万人突破のリネットに對抗

### 登録加盟業者を募集

喜久屋

osei都内だけで年間8000万円の売上があるという。実績を持つ同社が、登録加盟業者にそのノウハウを提供する。

リアクアの概要は、①窓口となるWebサイト（スマホサイト）は本部（喜久屋）が運営、②注文者の住所により、エリア登録工場へクリーニング業務を自動的に振り分ける。③各クリーニング店に検品・システムへの入力・クリーニング・保管・梱包・返送作業を行う。④本部は全国対応のコールセンター運営・Web運営・キット発送・資材一括管理を担当。⑤居住者に近いクリーニング店が業務を行うこと

リアクアの概要は、①窓口となるWebサイト（スマホサイト）は本部（喜久屋）が運営、②注文者の住所により、エリア登録工場へクリーニング業務を自動的に振り分ける。③各クリーニング店に検品・システムへの入力・クリーニング・保管・梱包・返送作業を行う。④本部は全国対応のコールセンター運営・Web運営・キット発送・資材一括管理を担当。⑤居住者に近いクリーニング店が業務を行うこと

リアクアの概要は、①窓口となるWebサイト（スマホサイト）は本部（喜久屋）が運営、②注文者の住所により、エリア登録工場へクリーニング業務を自動的に振り分ける。③各クリーニング店に検品・システムへの入力・クリーニング・保管・梱包・返送作業を行う。④本部は全国対応のコールセンター運営・Web運営・キット発送・資材一括管理を担当。⑤居住者に近いクリーニング店が業務を行うこと

## 無料保管付きネット宅配クリーニング「リアクア」

カバー類より5枚で送料無料!!  
ランドリー専用 ドライ袋&ポリカバー  
ポリタニ

クリーニング2100倶楽部  
2015  
売上アップ実例公開  
無料セミナー  
1月23日(金) 1月27日(火)

株式会社 日本売上アップ研究所  
お問合せ・お申込みは...  
06-6476-3955  
クリーニング2100倶楽部 http://cleaning-keiei.com/

デジタルカタログ  
vol.01  
2014.11-2015.03  
http://www.clebook.net/catalogbook/01/

旬刊寸評  
★異業種参入に業界の慣習にとらわれない仕組みや宣伝によりネット宅配で躍進を続けるリネット。それに対抗するべくスタートする「リアクア」は、前者の良い点は取り入れる一方で、担当する店舗をエリアごとに明確にし、その品質も一定基準以上の工場を認定工場とするなどして差別化を図る。★ク需要は長年減少傾向にあるが、繁忙期や週末でも並ぶ必要のない店舗以外での利用は、今後も伸びていきそう。しかし、対面だからこそできるサービスも少なくないはず。自社の方向性をしっかりと定めておきたい。